

WIE GUT



**KENNST DU DICH
MIT DER EISENBAHN AUS**



Lieber Eisenbahn-Fan,

willst Du bei unserem Eisenbahnquiz mitmachen und Eisenbahn-Experte werden?

Dann schau Dir die Fragen auf den kommenden Seiten an. Mal sehen, wieviel Du davon schon kennst.

Inhalt:

Warum heißt Eisenbahn überhaupt Eisenbahn?	3
Warum muss die Eisenbahn manchmal hupen?	5
Wie breit ist eine Schiene?.....	7
Wie schnell fährt dieser Zug?.....	9
Wie lang ist dieser Zug?.....	10
Wieviele Leute können mitfahren?.....	11
Was musst du am Bahnsteig beachten?	12
Was passiert wenn der Triebfahrzeugführer einschläft?..	13
Darf denn mein Haustier auch mitfahren?	15
Muss ich einen Fahrschein kaufen?	17
Weißt Du was diese Schilder bedeuten?	19
Bremswegvergleich.....	20
Warum ist dieser Zug rot?	21

Wieso heißt die Eisenbahn überhaupt Eisenbahn?





Antwort:

Eigentlich ist es ganz klar, dass die Eisenbahn so heißt, denn eine Menge an ihr ist aus Eisen.

Denk mal nur an die alten Dampfloks.

Aber das ist nicht der wirkliche Grund für ihre Bezeichnung. Die stammt nämlich vom Material der Schienen, auf denen sich die Züge bewegen: Eisen.

Warum muss die Eisenbahn manchmal hupen?



Antwort:

Grundsätzlich ist das Hupen ein Warnsignal für andere Verkehrsteilnehmer, wie Fußgänger, Radfahrer oder Autofahrer. Bei der Eisenbahn ist es wie im Straßenverkehr. Es gibt auch Verkehrszeichen: diese heißen Signale. Das Signal fürs „Hupen“, eigentlich „Pfeifen“ heißt Pfeif-
tafel. Es gibt sie mit weißem oder schwarzem Hintergrund. Darauf ist ein großes „P“ für einmal pfeifen. Häufig ist das Signal an unbeschränkten Bahnübergängen zu finden. Was bedeuten denn zwei P's auf dem Signal? Kannst Du das erraten?*



* Hier muss 2x „gehupft“ werden!

Wie breit ist eine Schiene?



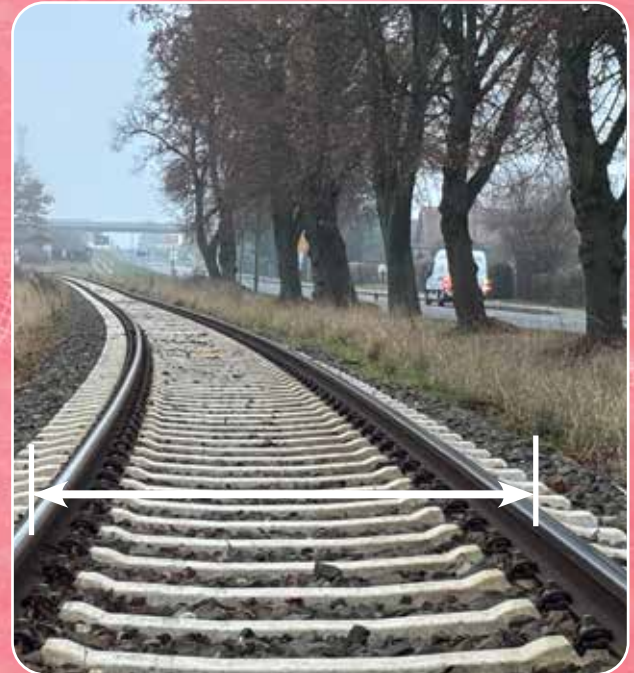
WIE GUT KENNST DU DICH MIT DER EISENBAHN AUS?

Antwort:

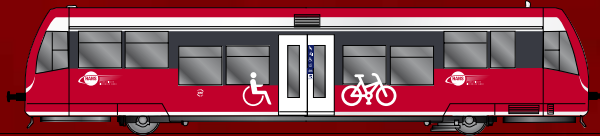
Die Schiene, auf der unser Zug fährt, ist 1.435 mm (1,43 m) breit. Das nennt man Normalspur.

Es gibt auch noch andere Spurweiten, z.B. die Schmalspur. Dort ist die Schiene 750 mm (75 cm) breit. In der Prignitz gibt es den Pollo, das ist eine Schmalspurbahn, bei der ihr Euch den Vergleich mal ansehen könnt.

Die Spurweite misst man an der Innenkante die beiden Schienenstränge.



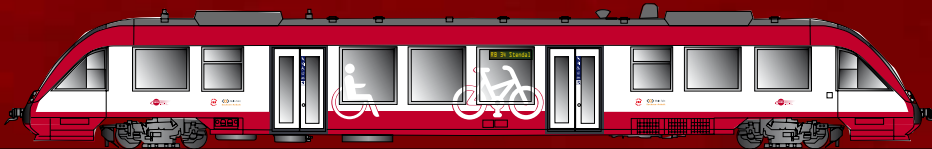
Wie schnell fährt dieser Zug?



LVTS VT* 504 → 100 km/h



Regioshuttle RS1 VT* 650 → 120 km/h



LINT VT* 640 → 120 km/h

* VT bedeutet Verbrennungstriebwagen

Wie lang ist dieser Zug?



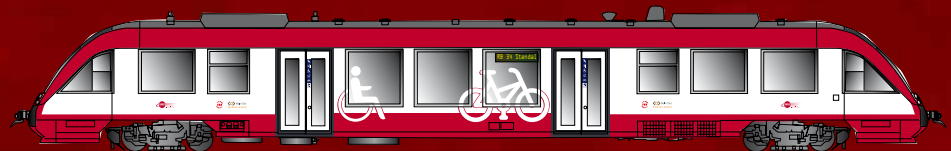
LVTS VT 504 → 16,54 Meter über Puffer

Puffer



Regioshuttle RS1 VT 650 → 25,5 Meter über Puffer

Puffer



LINT VT 640 → 27,2 Meter über Puffer (hier Kupplung)

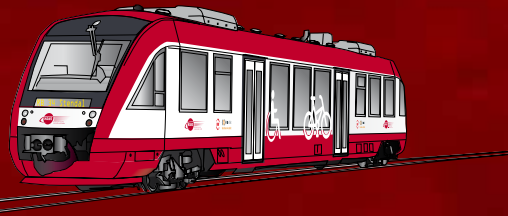
Wie viele Leute können in diesem Zug mitfahren?



LVTS VT 504
→ 62 Sitzplätze
plus 4 Klappsitze

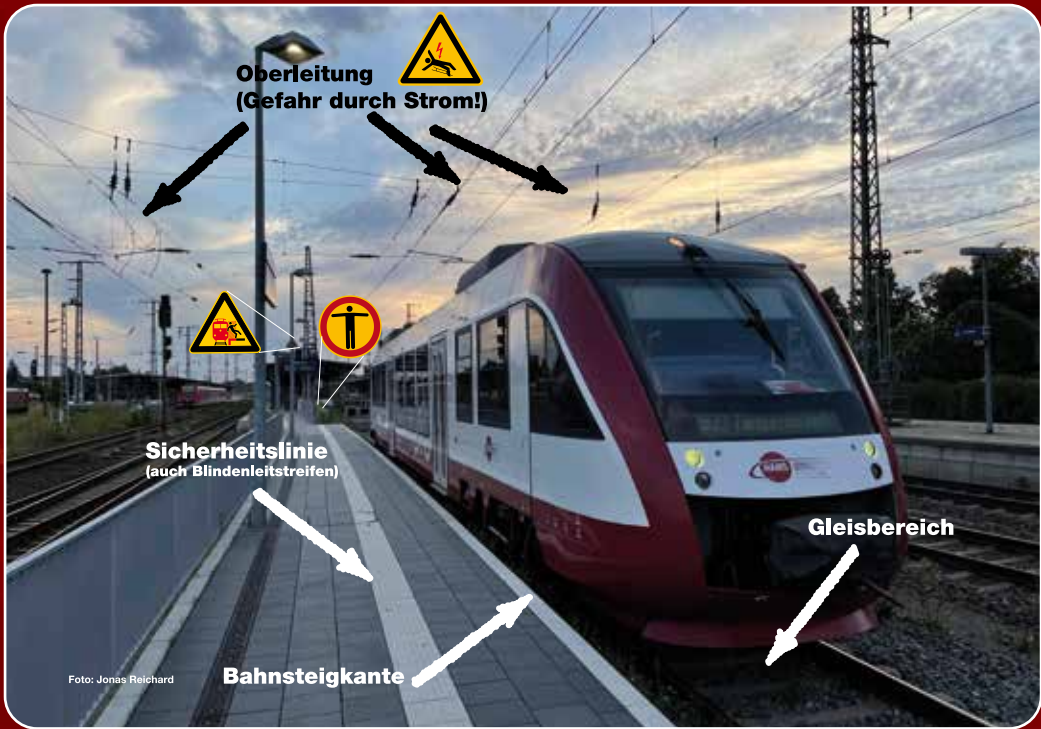


Regio Shuttle RS1 VT 650
→ 66 Sitzplätze
plus 5 Klappsitze



LINT VT 640 → 60 Sitzplätze plus 13 Klappsitze

Was musst Du am Bahnsteig beachten?



Was passiert, wenn der Triebfahrzeugführer einschläft?



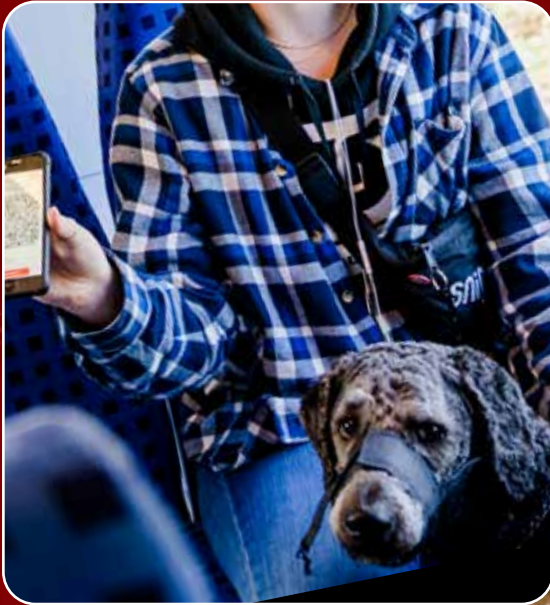
Antwort:

Dann gibt es eine eingebaute Sicherung im Zug, d.h. eine Sicherheitsfahrerschaltung (kurz Sifa). Die Sifa bringt einen Zug per Zwangsbremse zum Stehen, wenn der Triebfahrzeugführer nicht mehr steuern kann. Wie geht das? Im Führerstand muss der Triebfahrzeugführer alle 30 Sekunden auf ein Pedal oder einen Taster drücken.

Somit weiß die Sifa, dass alles in Ordnung ist. Wird nichts rechtzeitig gedrückt, ertönt ein lautes Warnsignal. Wenn nun immer noch nichts gedrückt wurde, dann wird der Zug zwangsgebremst und kommt zum Stehen.



Darf denn mein Haustier auch mitfahren?





Antwort:

Wenn das Haustier klein ist (bis zu einer Größe einer Hauskatze) darf es nur mitfahren, wenn es in einem geeigneten Behältnis, wie Transportbox oder Reisetasche, auf dem Schoß gehalten wird. Ohne ein Behältnis sollte ein kleiner Hund zum Beispiel an der Leine mitgeführt werden. Größere Hunde, die Mitreisende gefährden könnten, müssen sogar einen Maulkorb tragen. Alle Tiere dürfen nicht auf den Sitzplätzen untergebracht werden.

Muss ich auch einen Fahrschein kaufen?



WIE GUT KENNST DU DICH MIT DER EISENBAHN AUS?

Antwort:

Es kommt darauf an, wie alt Du bist. Kinder, die noch nicht 7 Jahre alt sind, fahren kostenlos mit unseren Zügen. Ab dem vollendeten 6. Lebensjahr musst Du einen ermäßigten Fahrausweis kaufen. Das bedeutet, Du zahlst nicht den vollen Preis wie Deine Eltern oder Großeltern. Der volle Preis heißt Regeltarif, der ermäßigte Preis heißt Ermäßigungstarif.

Für Kinder gibt es bei uns immer eine Kinderfahrkarte, egal wie alt Du bist. Frag mal den Zugbegleiter, ob er welche dabei hat.



Weißt du, was diese Schilder bedeuten?



Achtung an der Bahnsteigkante:
Aufgepasst! Halte immer einen Sicherheitsabstand zur Bahnsteigkante!



Durchgang für Unbefugte verboten:
Stopp! Hier darfst du nicht weiter gehen!



Bahnübergang:
Pass auf! Hier kommt gleich ein Bahnübergang.

Weiße Schilder mit roten Querstreifen zeigen die Entfernung an:



noch 240 m



noch 160 m



noch 80 m



Warnung vor elektrischem Strom:

Finger weg! Vorsicht vor elektrischem Strom in Oberleitungen und Stromschienen (z.B. S-Bahn in Berlin und Hamburg).



Andreaskreuz:
Stopp! Am Bahnübergang haben Züge immer Vorfahrt.



Klettern verboten!
Bahnanlagen und Züge sind kein Abenteuerspielplatz.

Was glaubst du, wie lange es dauert, bis ein Zug nach der Bremsung zum Stehen kommt?



80 km/h

Bremswege

ca. 300 m
bei 80 km/h



ca. 25 m

bei 80 km/h



ca. 5 m

bei 15 km/h



Warum ist dieser Zug rot?





Antwort:

Jedes Eisenbahnunternehmen hat für seine Züge eine eigene Farbe. Unsere Farben sind: dunkelrot, dunkelgrau und weiß. Wenn ihr solche Züge seht, dann wisst ihr, dass diese Züge zur Hanseatischen Eisenbahn gehören.

Malwettbewerb und mehr ...

Liebe Kinder,

jedes Jahr wechselt das Motiv unserer Kinderfahrkarten. Für dieses Jahr bitte ich um gemalte Bilder von Euch. Am liebsten auf einer A4 Seite im Querformat. Die Bilder könnt Ihr schicken an:

HANSeatische Eisenbahn GmbH, Malwettbewerb,
Pritzwalker Str. 8, 16949 Putlitz.

Bitte vergesst nicht Euren Namen und eine Adresse mit anzugeben, denn den Gewinnern winken tolle Preise!

Viel Erfolg und viel Spaß beim Malen!

Kennst Du schon unseren Rätsel-

spaß? Oder unsere
Bastelbögen?



Vielen lieben Dank,

dass Du bei unserem Eisenbahnquiz mitgemacht hast. Ich glaube, Du bist jetzt ein Bahn-Experte geworden. Falls Du Dich mit einem selbst gemalten Bild bedanken willst, kannst Du gerne eins malen und beim nächsten Mal im Zug abgeben oder gleich zu mir mit der Post schicken.

Meine Adresse ist:

HANSeatische Eisenbahn GmbH,
Antje Pelikan,
Pritzwalker Str. 8,
16949 Putlitz

Ich freue mich auf Dein Bild und wenn Du Glück hast, kommt es auf die nächste Kinderfahrkarte vorne drauf.



HANSeatische Eisenbahn GmbH
Pritzwalker Straße 8
16949 Putlitz
Tel: +49 (0)33981 / 50230
Fax: +49 (0)33981 / 50222
info@hans-eisenbahn.de
www.hanseatische-eisenbahn.de